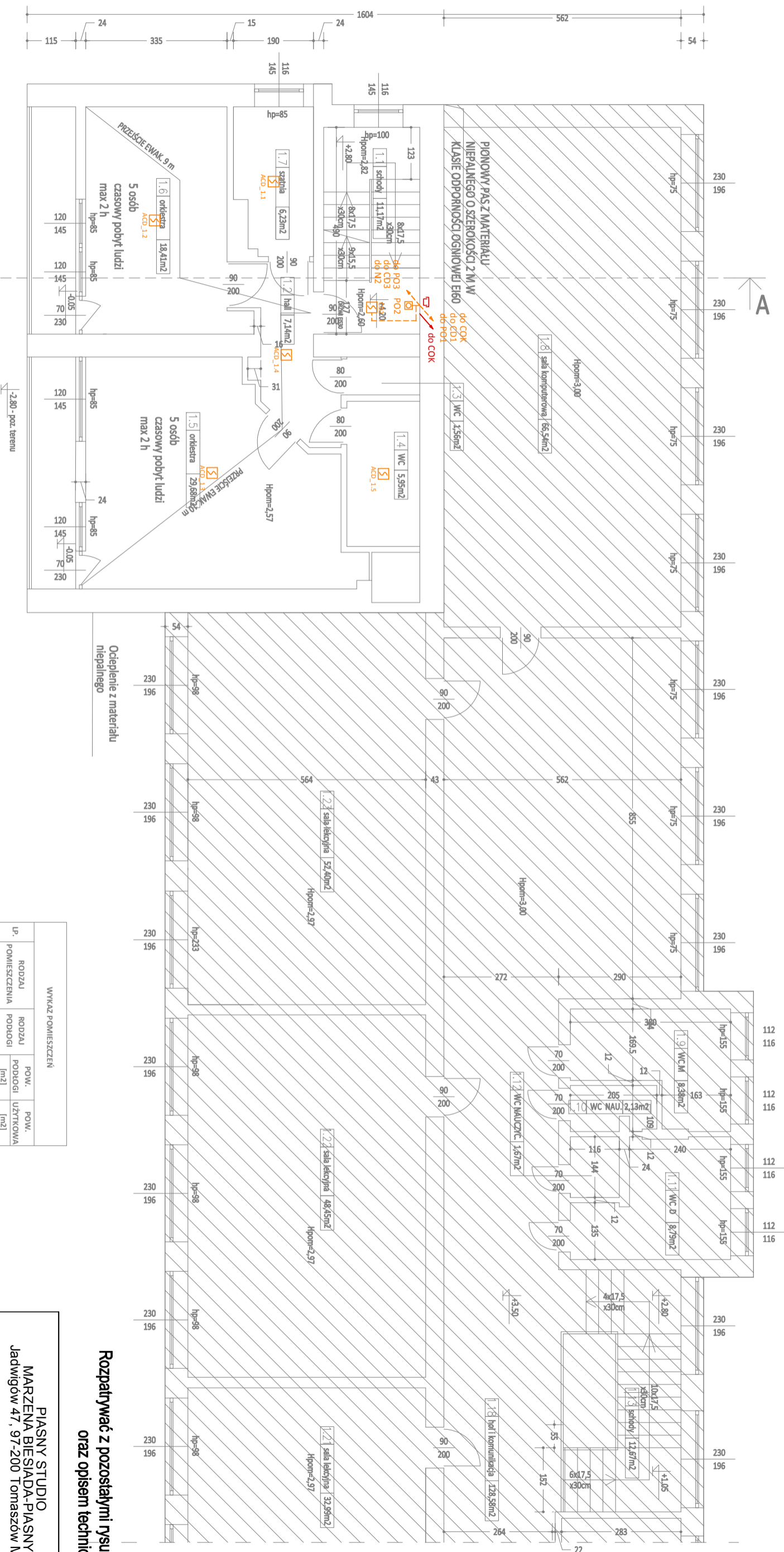


54 1184 26



Ocieplenie z materiału niepalnego

WYKAZ POMIESZCZEŃ			
LP.	RODZAJ POMIESZCZENIA	RODZAJ PODLOGI	POW. / UŻYTKOWA [m2]
1.1	SCHODY	GRES	11,17 / 11,17
1.2	HOL	PCV	7,14 / 7,14
1.3	WC	GRES	1,56 / 1,56
1.4	WC	GRES	5,95 / 5,95
1.5	POM. OKRĘSTY	GRES	29,68 / 29,68
1.6	POM. OKRĘSTY	PCV	18,41 / 18,41
1.7	SZATNIA/ZAPLECZE	PCV	6,23 / 6,23
RAZEM:			77,14 / 77,14

Rozpatrywać z pozostałymi rysunkami oraz opisem technicznym

- Rozdzielnica elektryczna - istniejąca
- Centralna oddymiania klatki schodowej
- Słownik instalacji oddymiania
- Puszka przyłączeniowa ppoz. instalacji oddymiania
- Czujka dymu instalacji oddymiania
- Autonomocna czujka dymu
- Przewodzenie oddymiania i przewietrzania
- Trasa oprzewodowania instalacji oddymiania
- Trasa oprzewodowania elektrycznej instalacji zasilającej
- Odejskie trasy przewodów/kabli w górę
- Trasa oprzewodowania w korytku kablowym E90

PIASNY STUDIO
MARZENA BIEŚIADA-PIASNY
 Jądwigów 47, 97-200 Tomaszów Maz.

NAZWA INWESTYCJI:
ZMIANA SPOSOBU UŻYTKOWANIA CZĘŚCI POMIESZCZEŃ BUDYNKU SZKOŁY POSTAWOWEJ W BUDZISZEWICACH NA POMIESZCZENIA ŻŁOBKA

INWESTOR:
 GMINA BUDZISZEWICE
 UL. J. CH. PASKA 66, 97-212 BUDZISZEWICE

ADRES INWESTYCJI:
 dz. nr ewid. 636 i 637, obręb 3 - Budziszewice, m. Budziszewice, ul. Szkolna 4, gm. Budziszewice

PROJEKTANT:
 mgr inż. Paweł Borek
 Nr upr. bud. L0D/1438/POC/10

BRANŻA: INSTALACJA ELEKTRYCZNA

TEMAT RYSUNKU: RZUT PIĘTRA I INSTALACJA ODDYMIANIA KLATKI SCHODOWEJ

BRANŻA: INSTALACJA ELEKTRYCZNA

DATA: KWIECIEŃ 2020 SKALA: 1:100

NR RYS. **E6**