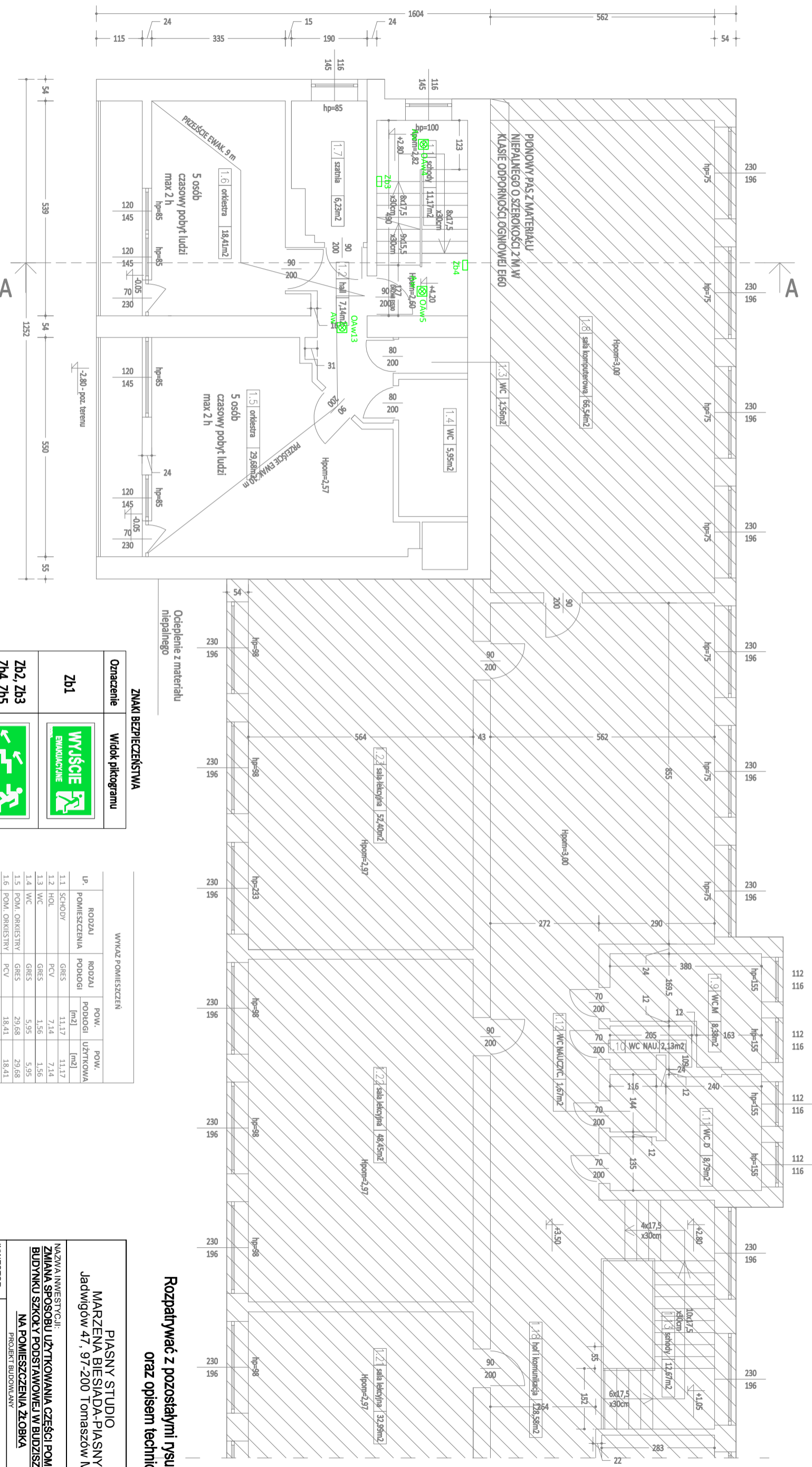


54 1184 26



Średnie naświetlenie oświetlenia na poziomie podłogi wzdłuż środkowej linii drogi ewakuacyjnej nie jest mniejsze niż 1 lx, a na centralnym pasie drogi ewakuacyjnej, obejmującym nie mniej niż połowę szerokości tej drogi, średnie naświetlenie oświetlenia na poziomie podłogi stanowi co najmniej 0,5 lx.
 Natężenie oświetlenia na podłodze "w pobliżu" urządzenia przeciwpożarowego, przyrządów alarmowych, itp. powinno wynosić 5lx.
 Czas działania oświetlenia ewakuacyjnego co najmniej 1h

Ocieplenie z materiału niepalnego

ZNAKI BEZPIECZEŃSTWA

Oznaczenie	Widok piktoqramu
Zb1	
Zb2, Zb3, Zb4, Zb5, Zb6	
Zb7, Zb9	
Zb8	

WYKAZ POMIESZCZEŃ

LP.	RODZAJ POMIESZCZENIA	RODZAJ PODLOGI	POW. PODLOGI [m ²]	POW. UŻYTKOWA [m ²]
1.1	SCHODY	GRS	11,17	11,17
1.2	HOL	PCV	7,14	7,14
1.3	WC	GRS	1,56	1,56
1.4	WC	GRS	5,95	5,95
1.5	POM. ORKIESTRY	GRS	29,68	29,68
1.6	POM. ORKIESTRY	PCV	18,41	18,41
1.7	SZATNIA/ZAPLECZE	PCV	6,23	6,23
	RAZEM :		77,14	77,14

Rozpatrywać z pozostałymi rysunkami oraz opisem technicznym

PIASNY STUDIO	
MARZENA BIESIADA-PIASNY	
Jadwigów 47, 97-200 Tomaszów Maz.	
NAZWA INWESTYCJI: ZMIANA SPOSOBU UŻYTKOWANIA CZĘŚCI POMIESZCZEŃ BUDYNKU SZKOŁY POSTAWOWEJ W BUDZISZEWICACH NA POMIESZCZENIA ŻŁOBKA	
PROJEKT BUDOWLANY	
INWESTOR:	GMINA BUDZISZEWICE UL. J. CH. PASKA 66, 97-212 BUDZISZEWICE
ADRES INWESTYCJI:	dz. nr ewid. 636 i 637, obręb 3 - Budziszewice, m. Budziszewice, ul. Szkolna 4, gm. Budziszewice
PROJEKTANT:	BRANŻA: INSTALACJA ELEKTRYCZNA PODPIS:
mgr inż. Paweł Borek Nr upr. bud. L001438/POD0E/10	INSTALACJA ELEKTRYCZNA
TEMAT RYSUNKU:	RZUT PIĘTRA I PLAN INSTALACJI OŚWIETLENIA AWARYJNEGO
BRANŻA: INSTALACJA ELEKTRYCZNA	SKALA 1:100
DATA: KWIECIEŃ 2020	NR RYS. E3

OAW1 Aw Zb1 Oprawa oświetlenia awaryjnego (1h)
 Zb1 Znak bezpieczeństwa kierunku ewakuacji z podświetleniem (1h)