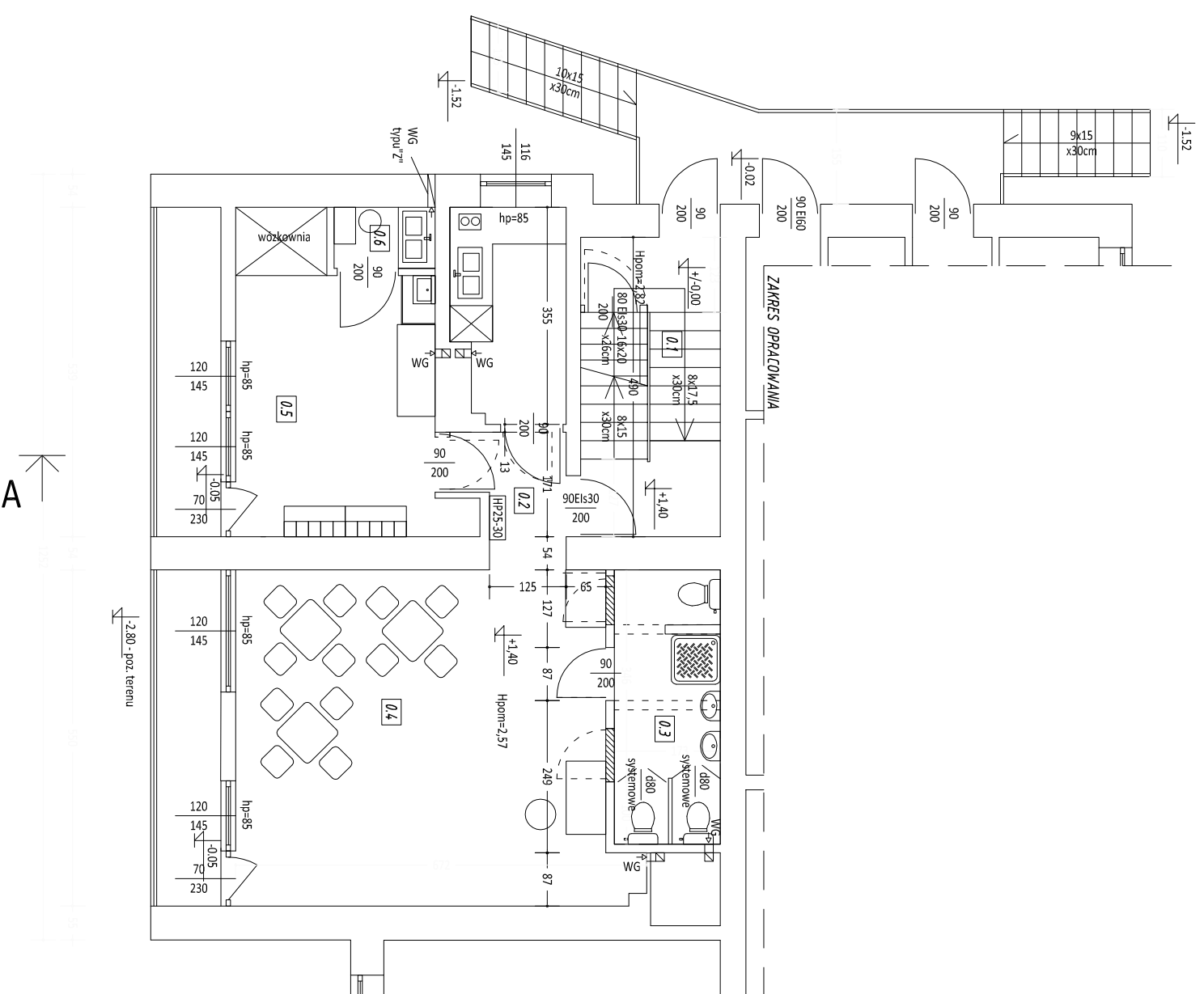


RZUT PARTERU
- CZĘŚĆ PRZEZNACZONA NA ZMIANĘ
SPOSOBU UŻYTKOWANIA NA ŻŁOBEK
SKALA 1:100



WYKAZ POMIESZCZEŃ			
LP.	RODZAJ POMIESZCZENIA	RODZAJ PODLOGI	POW. PODLOGI [m ²]
0.1	KL. SCHODOWA	GRES	11,17
0.2	HOL	PCV	3,45
0.3	ŁAZIENKA	GRES	7,76
0.4	SALA DLA DZIECI	PCV	33,80
0.5	SZATNIA+WÓZKOWNIA	PCV	16,05
0.6	POM. SOCIAL.	PCV	1,65
0.7	PRZYJĘCIE CATERINGU	GRES	6,23
RAZEM :			80,11

Rozpatrywać z pozostałymi rysunkami
oraz opisem technicznym

PIASNY STUDIO MARZENA BIEŚLIADA-PIASNY Jadwigów 47, 97-200 Tomaszów Maz.		
NAZWA INWESTYCJI: ZMIANA SPOSOBU UŻYTKOWANIA CZĘŚCI POMIESZCZEŃ BUDYNKU SZKOŁY PODSTAWOWEJ W BUDZISZEWICACH NA POMIESZCZENIA ŻŁOBKA		
PROJEKT BUDOWLANY		
INWESTOR:	GMINA BUDZISZEWICE ul. J. CH. PASKA 66, 97-212 BUDZISZEWICE	
ADRES INWESTYCJI:	dz. nr ewid. 6361 637, obręb 3 - Budziszewice m. Budziszewice, ul. Szkolna 4, gm. Budziszewice	
PROJEKTANT:	BRANŻA: PODPIS:	
mgr inż. arch. Karolina ParthKwiatkowska Nr upr. bud. 11LODKK2011	ARCHITEKTURA	
SPRAWDZAJĄCY:	BRANŻA: PODPIS:	
mgr inż. arch. Agnieszka Chyliak-Pakowska Nr upr. bud. 13600MW	ARCHITEKTURA	
TEMAT RYSUNKU: RZUT PARTERU - PROJEKT		
BRANŻA: ARCHITEKTURA		
DATA: LISTOPAD 2020	SKALA: 1:100	NR RYS. A2