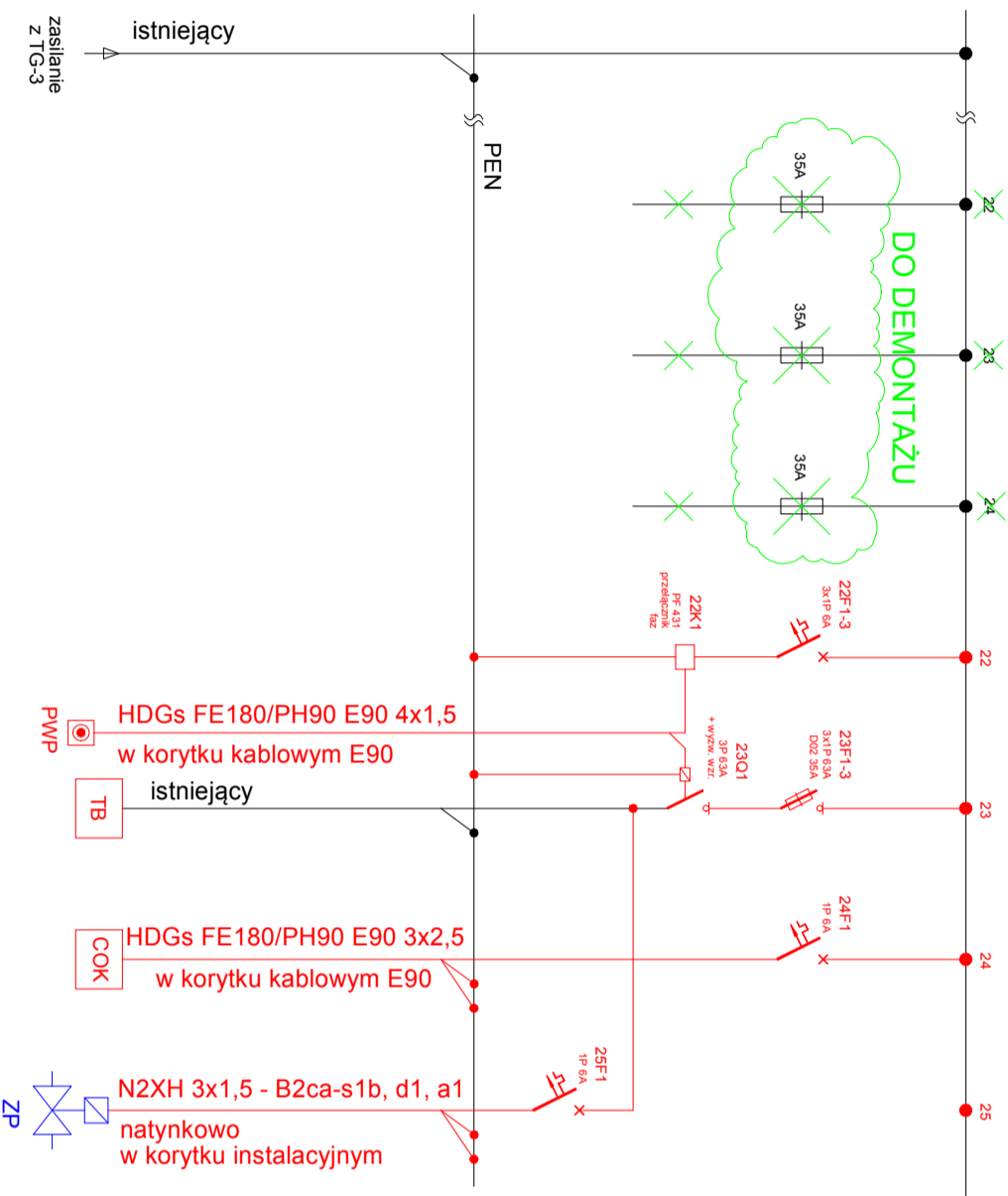


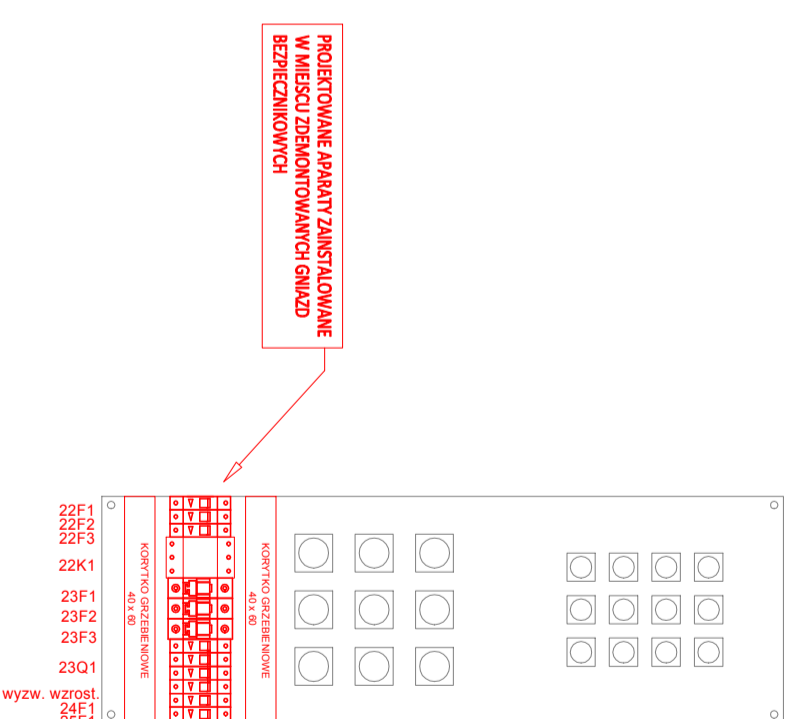
## ROZDZIELNICA - TG 2 (cz. szkolna budynku)



NUMER OBWODU	-
NAZWA ODBIORU	ZASILANIE TG-2
LOKALIZACJA	-
MOC ZAINSTALOWANA	PI = kW

22	ZASILANIE PWP	23	ZASILANIE ROZDZ. TB	24	CENTRALA ODDYMIANIA	25	ELEKTROMAG. ZAWOR WODY
PI = kW	WEJ. / WYJ. "ZŁOBEK"	PI = 6,1 kW	KL. SCHOD. "ZŁOBEK"	PI = 0,1 kW	KL. SCHOD.	PI = 0,01kW	PIWNICA

## ROZDZIELNICA - TG 2 (cz. szkolna budynku) skala 1:10



**Rozpatrywać z pozostałymi rysunkami  
 oraz opisem technicznym**

<b>PIASNY STUDIO</b> MARZENA BIESIADA-PIASNY Jadwigów 47, 97-200 Tomaszów Maz.	
NAZWA INWESTYCJI: <b>ZMIANA SPOSOBU UŻYTKOWANIA CZĘŚCI POMIESZCZENI          BUDYNKU SZKOŁY PODSTAWOWEJ W BUDZISZEWICACH          NA POMIESZCZENIA ZŁOBIKA</b>	
PROJEKT BUDOWLANY	
INWESTOR:	GMINA BUDZISZEWICE UL. J. CH. PASKA 66, 97-212 BUDZISZEWICE
ADRES INWESTYCJI:	dz. nr ewid. 6361 637, obręb 3 - Budziszewice m. Budziszewice, ul. Szkolna 4, gm. Budziszewice
PROJEKTANT:	BRANŻA: INSTALACJA ELEKTRYCZNA PODPIS:
TEMAT RYSUNKU: SCHEMAT I WIDOK ROZDZIELNICY - TG2 -	
BRANŻA: INSTALACJA ELEKTRYCZNA	NR RYS. <b>E9</b>
DATA: KWIECIEŃ 2020	SKALA -

### UWAGA:

Wciśnięcie przycisku PWP spowoduje wyłączenie wszystkich obwodów elektrycznych w strefie pożarowej złobka (rozpatrywanej części), z pominięciem obwodów elektrycznych zasilających urządzenia ppoż.

Kolorem czerwonym zaznaczono projektowane urządzenia