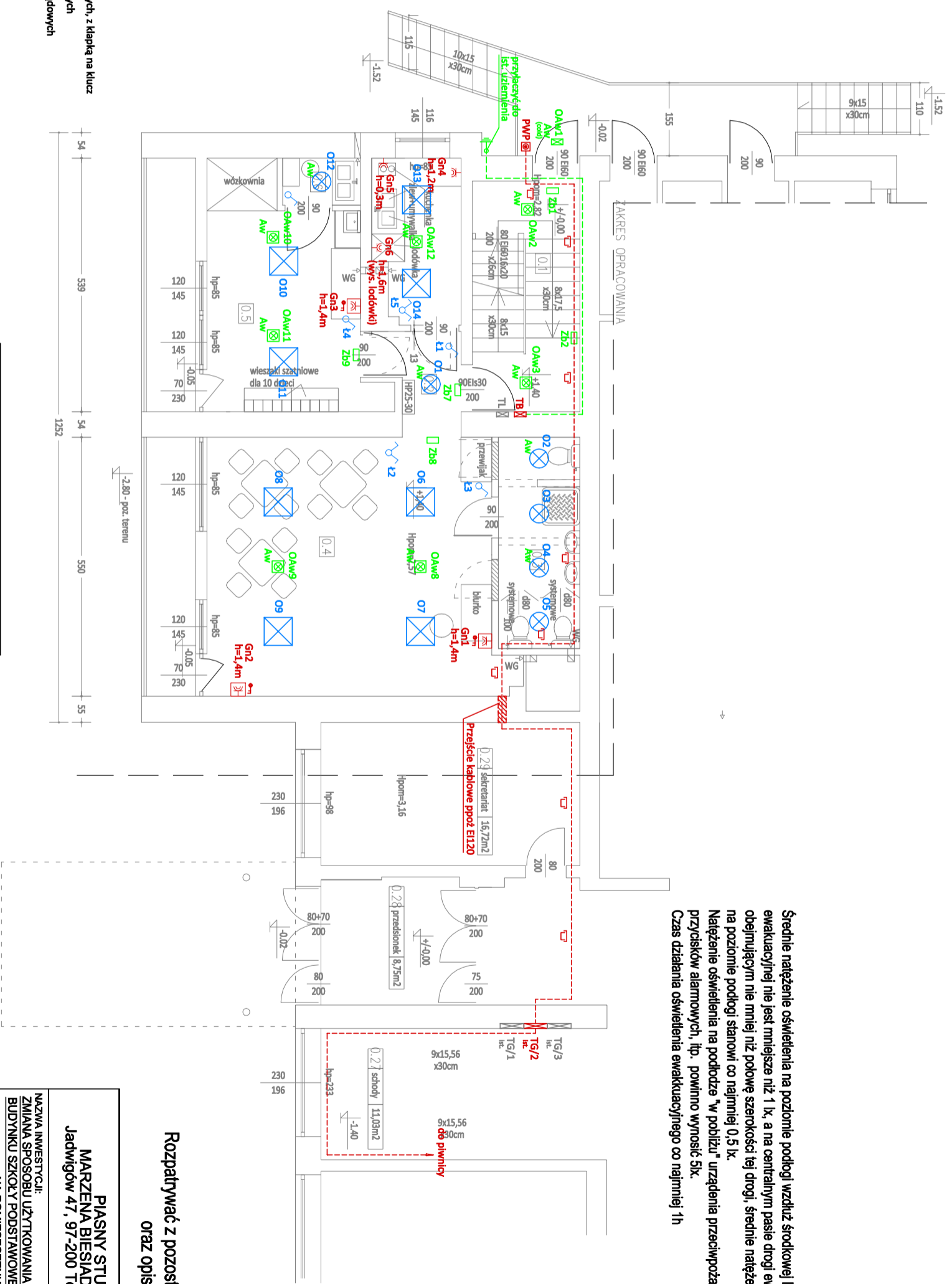


Oznaczenie	Widok piktogramu
Zb1	
Zb2, Zb3 Zb4, Zb5 Zb6	
Zb7, Zb9	
Zb8	

#### ZNAKI BEZPIECZEŃSTWA

- Tablica licznikowa - istniejąca
- Rozdzielnica elektryczna - istniejąca
- Rozdzielnica elektryczna - przebudowywana
- Gniazdo elektryczne 2P+Z z przesłoniętymi wtykami prądowymi, z klapką na klucz
- Gniazdo elektryczne 2P+Z z przesłoniętymi wtykami prądowymi
- Łącznik oświetleniowy pojedynczy
- Łącznik oświetleniowy podwójny
- Oprawa oświetlenia podstawowego
- Oprawa oświetlenia awaryjnego (1h)
- Oprawa oświetlenia awaryjnego (1h)
- Oprawa zew. oświetlenia awaryjnego (1h) (odporna na niskie temp.)
- Znak bezpieczeństwa kierunku ewakuacji z podświetleniem (1h)
- Znak bezpieczeństwa kierunku ewakuacji z podświetleniem (1h)
- Trasa oprzewodowania elektrycznej instalacji zasilającej
- Trasa oprzewodowania w korytku kablowym E90
- Trasa przewodu uzemiającego
- Uzłom pionowy 60-15m (przryczony do ist. uzłomu)
- Przycisk pożarowego wyłącznika prądu
- Odejscie trasy przewodów/kabli w górę
- Odejscie trasy przewodów/kabli w dół



Średnie natężenie oświetlenia na poziomie podłogi wzdłuż środkowej linii drogi ewakuacyjnej nie jest mniejsze niż 1 lx, a na centralnym pasie drogi ewakuacyjnej, obejmującym nie mniej niż połowę szerokości tej drogi, średnie natężenie oświetlenia na poziomie podłogi stanowi co najmniej 0,5 lx.  
 Natężenie oświetlenia na podłodze "w pobliżu" urządzeń przeciwpożarowego, przycisków alarmowych, itp. powinno wynosić 5lx.  
 Czas działania oświetlenia ewakuacyjnego co najmniej 1h

WYKAZ POMIESZCZEŃ			
LP.	RODZAJ POMIESZCZENIA	RODZAJ PODLOGI	POW.
		RODZAJ PODLOGI	UŻYTKOWA [m2]
0.1	KL. SCHODOWA	GRES	11,17
0.2	HOL	PCV	3,45
0.3	ŁAZIENKA	GRES	7,76
0.4	SALA DLA DZIECI	GRES	33,80
0.5	SZATNIA+WÓZKOWNIA	GRES	33,80
0.6	POM. SOCIAL.	PCV	1,65
0.7	PRZYJĘCIE CATERINGOWE	PCV	6,23
RAZEM :			80,11

**Rozpatrywać z pozostałymi rysunkami oraz opisem technicznym**

<b>PIASNY STUDIO</b> <b>MARZENA BIESIADA-PIASNY</b> <b>Jadwigów 47, 97-200 Tomaszów Maz.</b>	
<b>NAZWA INWESTYCJI:</b> <b>ZMIANA SPOSOBU UŻYTKOWANIA CZĘŚCI POMIESZCZEŃ BUDYNKU SZKOŁY PODSTAWOWEJ W BUDZISZEWICACH NA POMIESZCZENIA ŻŁOBIKA</b>	
<b>INWESTOR:</b> <b>GMINA BUDZISZEWICE</b> UL. J. CH. PASKA 66, 97-212 BUDZISZEWICE	
<b>ADRES INWESTYCJI:</b> dr. nr ewid. 636 i 637 obnpb 3 - Budziszewice m. Budziszewice, ul. Szkolna 4, gm. Budziszewice	
<b>PROJEKTANT:</b> mgr inż. Paweł Borek Nr upr. budl. L0D/1439/POO/E/10	<b>BRANŻA:</b> INSTALACJA ELEKTRYCZNA
<b>TEMAT RYSUNKU:</b> <b>PLAN INSTALACJI ELEKTRYCZNEJ</b>	
<b>BRANŻA:</b> INSTALACJA ELEKTRYCZNA	
DATA KWIECIEŃ 2020	SKALA 1:100