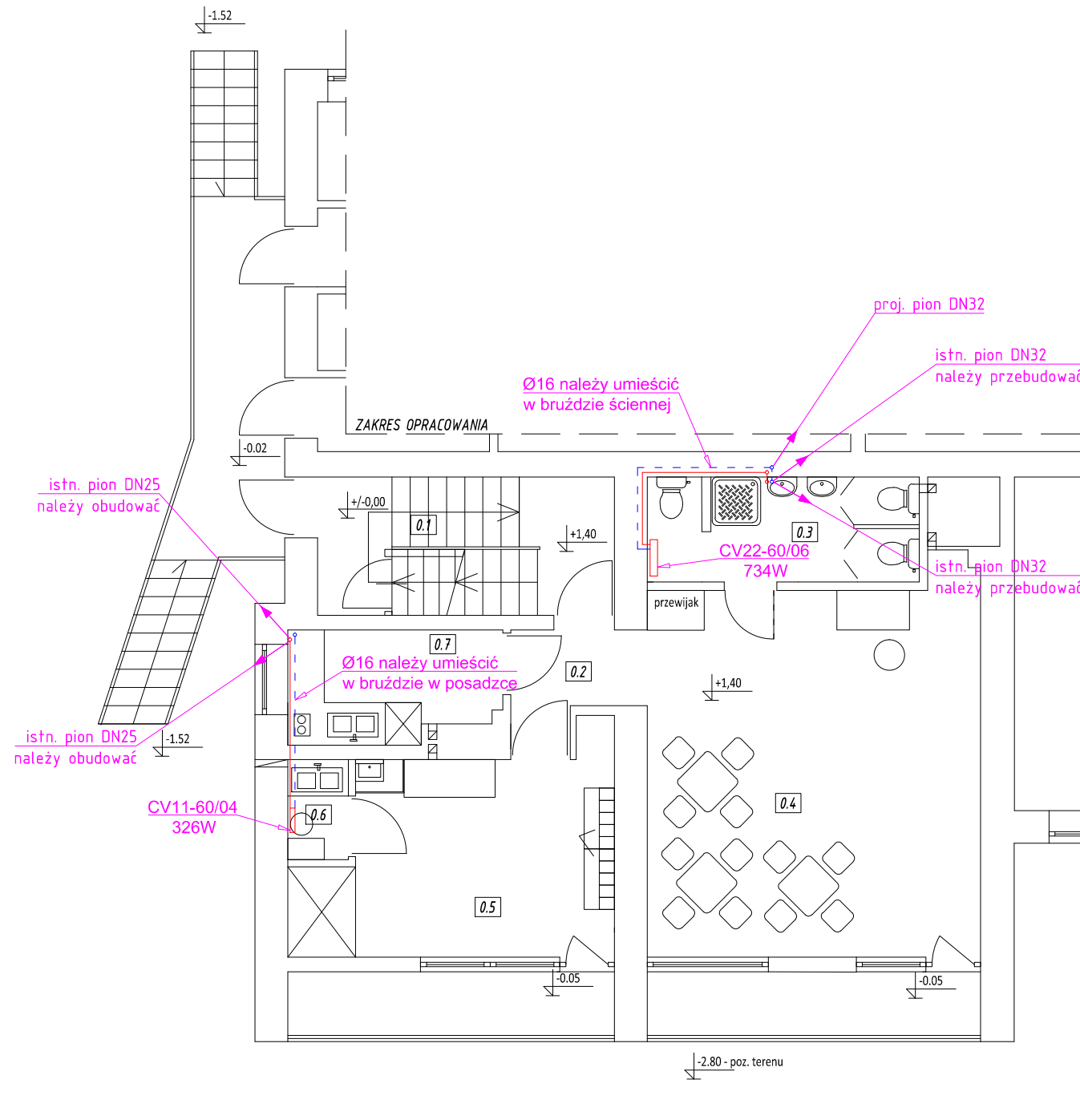


RZUT PARTERU SKALA 1:100



WYKAZ POMIESZCZEŃ			
LP.	RODZAJ POMIESZCZENIA	TEMPERATURA	ZAPOTRZEBOWANIE CIEPŁA
0.1	KL. SCHODOWA	16°C	istniejące
0.2	HOL	20°C	istniejące
0.3	ŁAZIENKA	24°C	620W
0.4	SALA DLA DZIECI	24°C	istniejące
0.5	SZATNIA+WÓZKOWNIA	24°C	istniejące
0.6	POMIESZCZENIE SOCJALNE	20°C	130W
0.7	PRZYJĘCIE CATERINGU	20°C	istniejące

Roboty demontażowe:

- grzejnik świecowy - 1 szt.
- podejście do grzejnika - 1 szt.

Uwagi:

1. Istniejący pion wody centralnego ogrzewania w pomieszczeniu łazienki należy przebudować tak aby ukryć go w ścianie.
2. Istniejący pion centralnego ogrzewania w pomieszczeniu cateringu należy obudować na całej wysokości płytami G-K.
3. Na grzejniku w pomieszczeniu należy umieścić osłonę ochronną przed bezpośrednim kontaktem z elementem grzejnym.

OZNACZENIA:

CV22-60/06 734W	Typ i wielkość grzejnika płytowego Moc grzejnika płytowego
Ø16	Średnica rurociągów PP (typ PP Stabi)
DN32	Średnica rurociągów stalowych

Rozpatrywać z pozostałymi rysunkami
oraz opisem technicznym

Temat				Zmiana sposobu użytkowania części pomieszczeń budynku Szkoły Podstawowej na pomieszczenia Żłobka - wewnętrzne instalacje sanitarne			
Adres obiektu				Budziszewice, ul. Szkolna nr 4, dz. nr ewid. 636 i 637, obręb nr 0003-Budziszewice, gm. Budziszewice, powiat tomaszowski			
Branża		Sanitarna		Stadium		Projekt budowlany	
		Imię i nazwisko		Nr uprawnień bud.		Podpis	
Projektant:		mgr inż. Dariusz Piekarski		LOD/0537/POOS/07			
Treść rys.				Skala		Data	
Wewnętrzna instalacja grzewcza - rzut parteru				1 : 100		kwiecień 2020	
				Nr rys. / nr strony		S4/11	