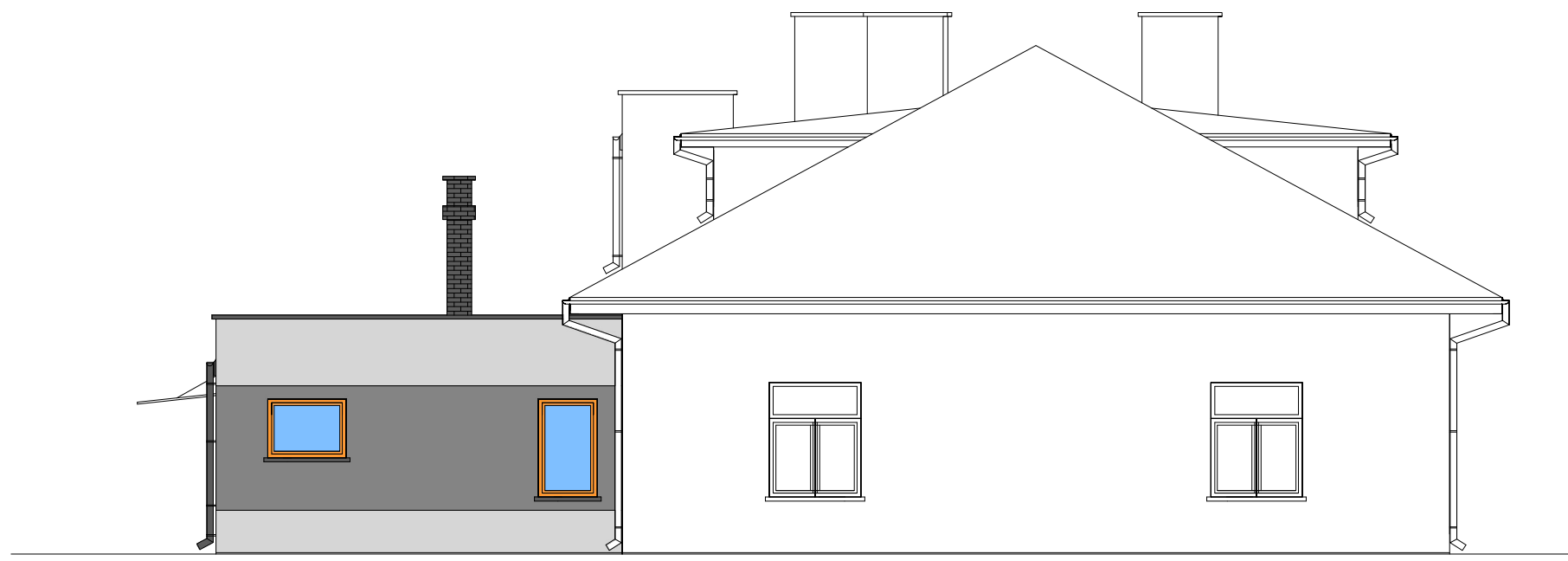


WSCHODNIA



ZACHODNIA

ROZPATRYWAĆ Z POZOSTAŁYMI RYS. I OPISEM TECHNICZNYM !

	Firma KUBI      mgr inż. Krzysztof Bąbol 97-200 Tomaszów Maz.    ul. Ks. Popiełuszki 65	
	BRANŻA: ARCHITEKTURA/KONSTRUKCJE	PROJEKT BUDOWLANY
NAZWA INWESTYCJI	Rozbudowa budynku "Domu Ludowego"	
ADRES INWESTYCJI	Mierzno II, gm. Budziszewice, dz. nr ewid. 12/2 ob. Mierzno II	
INWESTOR	Gmina Budziszewice ul. J. Ch. Paska 66, 97-212 Budziszewice	
projektant: konstrukcje	projektant: architektura	
sprawdzający: konstrukcje	sprawdzający: architektura	
TEMAT: ELEWACJE	NR. RYS. 3.11.	
DATA: listopad 2016r.	SKALA: 1:100	