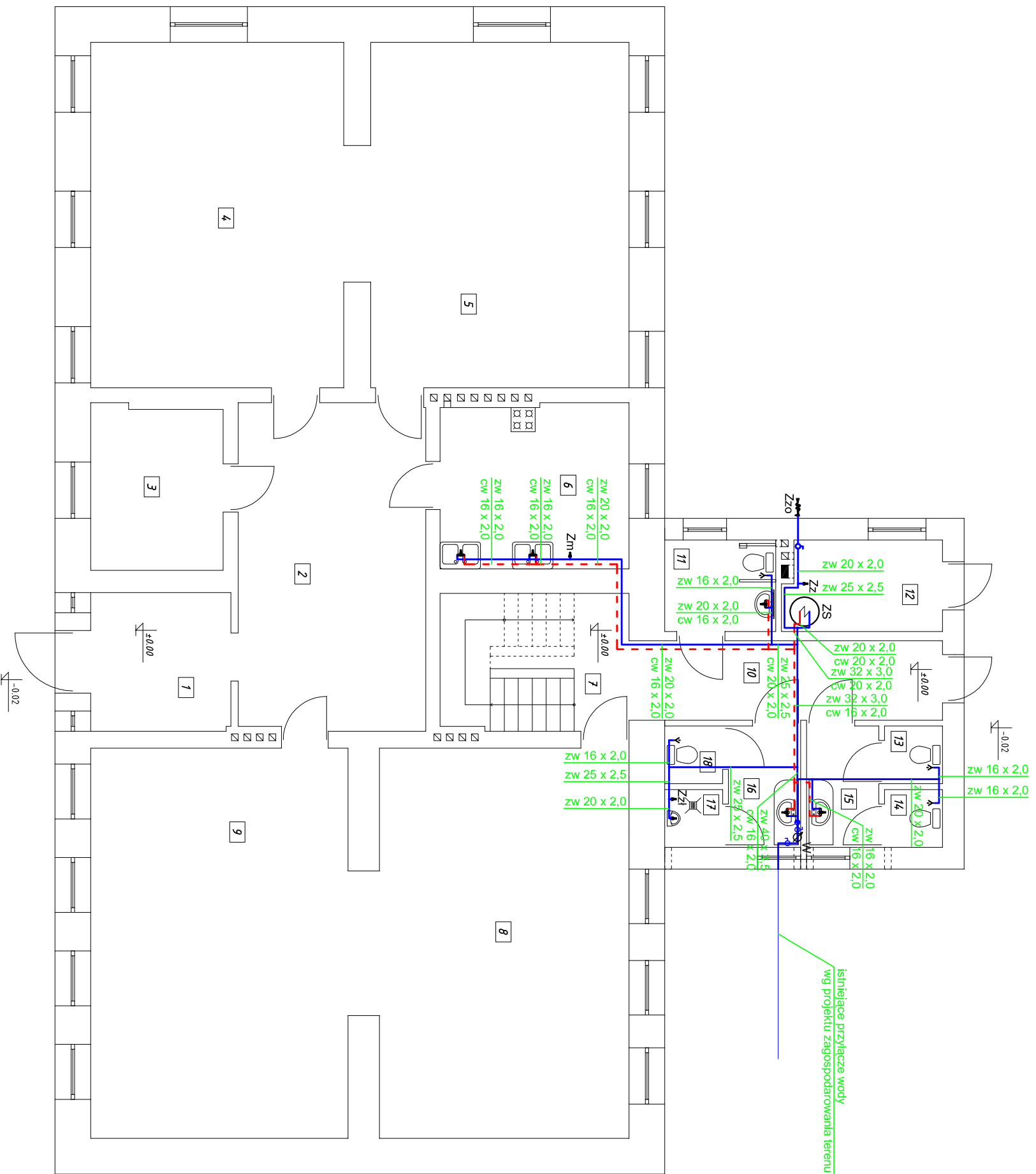


RZUT PARTERU SKALA 1:100



- Oznaczenia:**
- projektowane rurociągi wody zimnej
 - projektowane rurociągi wody ciepłej
 - istniejące rurociągi wody zimnej
- Ø16 – średnica rurociągu PE np. Kan-therm lub równoważne
 ZS – zasobnikowy podgrzewacz c.w.u. np. Vaillant typ VIH R 150 o poj. 150 litrów lub równoważny
 W – proji. zestaw wodomierzowy wg opisu
 Zzo – zawór do uzupełniania zładu w instalacji
 Zzo – zawór ze ztączką do węża i odcięciem wody
 Zzt – zawór ze ztączką do węża
 Zm – zawór do zmywarki

Ozna-czenie	Nazwa pomieszczenia	Posadzka	Pow. użyt. [m ²]
CZĘŚĆ ISTNIEJĄCA			
1	wiatrotap	terakota	8,37
2	hol	terakota	26,53
3	schowek	terakota	9,30
4	sala	terakota	37,64
5	sala	terakota	38,43
6	kuchnia	terakota	13,32
7	klatka schodowa	betonowa	7,47
8	sala	parkiet	4,196
9	sala	parkiet	4,325
			SUMA 1-9
			226,27
CZĘŚĆ PROJEKTOWANA			
10	hol	terakota	9,68
11	wc niepełnosprawni	terakota	4,24
12	kotłownia	betonowa	5,95
13	wc damski	terakota	1,37
14	wc damski	terakota	1,37
15	przedsiónek wc damski	terakota	3,66
16	przedsiónek wc męski	terakota	3,66
17	wc męski	terakota	1,37
18	wc męski	terakota	1,37
			SUMA 10-18
			32,55
			OGÓŁEM POW. UŻYTKOWA
			258,82

Nazwa obiektu	Rozbudowa budynku Świetlicy Wiejskiej – wewnętrzne instalacje sanitarne		
Przedmiot oprac.	Wewnętrzna instalacja wodociągowa – rzut parteru		
Miejscowość	Mierzno II, dz. nr ewid. 12/2, obr. nr 0007-Mierzno II, gm. Buddziszewice	Data opracow.	XI 2016
Skala	1:100	Nr strony	S1
Nr rysunku	mgr inż. Paweł Pająk		
Projektant:	mgr inż. Paweł Pająk	Sprawdzający:	mgr inż. Mariola Pająk
mgr inż. Paweł Pająk	upr. Nr GP/IV.7342/42/94	mgr inż. Mariola Pająk	upr. Nr LOD/0721/POOS/07
	z § 4 ust. 2 i § 13 ust. 1		do projektowania bez ograniczeń
	pkt. 4 lit. a i b spec.		w spec. instalacyjnej w zakresie sieci instalacji i
	instalacyjno - inżynierska		urządzeń ciepłych, wentylacyjnych, gazowych i
			wodociągowych i kanalizacyjnych