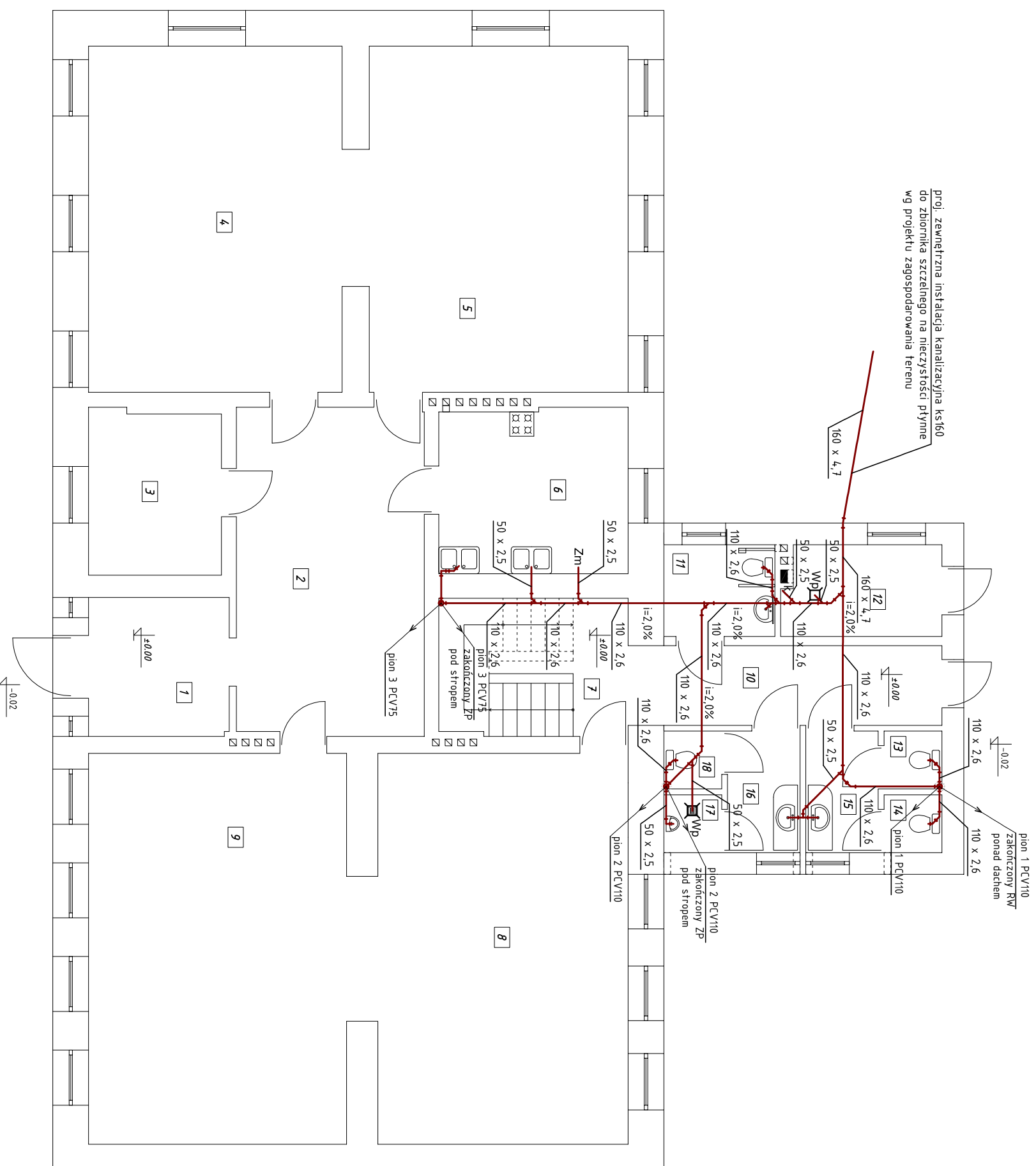


RZUT PARTERU SKALA 1:100



proj. zewnętrzna instalacja kanalizacyjna ks160 do zbiornika szczelnego na nieczystości płynne wg projektu zagospodarowania terenu

Oznaczenia :
 110 x 2,6 – średnica kanałów sanitarnych
 Wp – wpust podłogowy DNS50
 ZP – zawór napowietrzający
 RW – rura wywiewna
 k – podejście PCV50 do skroplin
 Zm – podejście do zmywarki

Ozna- czenie	Nazwa pomieszczenia	Posadzka	Pow. użyt. [m ²]
CZĘŚĆ ISTNIEJĄCA			
1	wiatrotłap	terakota	8.37
2	hol	terakota	26.53
3	schowek	terakota	9.30
4	sala	terakota	37.64
5	sala	terakota	38.43
6	kuchnia	terakota	13.32
7	klatka schodowa	betonowa	7.47
8	sala	parkiet	4.196
9	sala	parkiet	4.325
SUMA 1-9			226.27
CZĘŚĆ PROJEKTOWANA			
10	hol	terakota	9.68
11	wc niepełnosprawni	terakota	4.24
12	kołtównia	betonowa	5.95
13	wc damski	terakota	1.37
14	wc damski	terakota	1.37
15	przedsiónek wc damski	terakota	3.66
16	przedsiónek wc męski	terakota	3.66
17	wc męski	terakota	1.37
18	wc męski	terakota	1.37
OGÓŁEM POW. UŻYTKOWA			32.55
			258.82

Nazwa obiektu	Rozbudowa budynku Świetlicy Wiejskiej – wewnętrzne instalacje sanitarne	
Przedmiot oprac.	Wewnętrzna instalacja kanalizacyjna – rzut parteneru	
Miejscowość	Mierzno II, dz. nr ewid. 12/2, obr. nr 0007-Mierzno II, gm. Buddziszewice	
Skala	1:100	Data opracow. XI 2016
Nr rysunku	S2	Nr strony
Projektant:	mgr inż. Paweł Pająk	Sprawdzający:
mgr inż. Paweł Pająk	mgr inż. Mariola Pająk	mgr inż. Mariola Pająk
upr. Nr GP:IV.7342/42/94	z § 4 ust. 2 i § 13 ust. 1	upr. Nr LOD/0721/POOS/07
pkt. 4 lit. a i b spec.		
instalacyjno - inżynierska		
do projektowania bez ograniczeń		
w spec. instalacyjnej w zakresie sieci, instalacji i urządzeń ciepłych, wentylacyjnych, gazowych, wodociągowych i kanalizacyjnych		