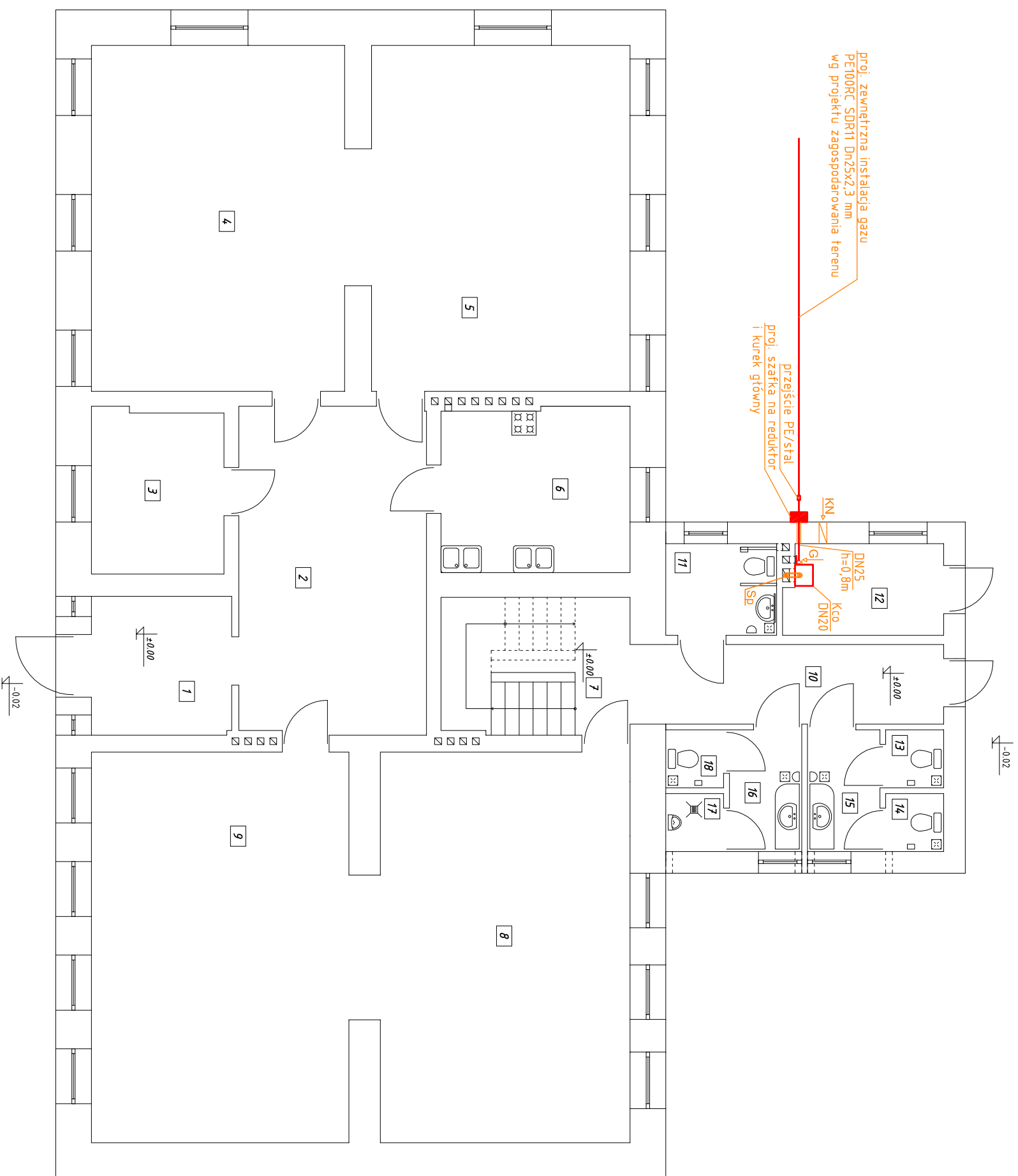


RZUT PARTERU SKALA 1:100



UWAGA:
W pomieszczeniu z kotłem należy zamontować detektor gazu płynnego.

OZNACZENIA:

- DN25 - średnica rurociągów stalowych
- Kco - kocioł gazowy jednofunkcyjny np. Vaillant typ VC PL 306/5-5 o mocy ok. 30,6kW lub równoważny
- G - wentylacja grawitacyjna wywiewna 14x14 cm
- Sp - firmowy koncentryczny układ powietrzno - spalinowy wyprowadzić ponad dach
- KN - kratka wentylacyjna nawiewna o wymiarach 150x200 mm na poziomie posadzki

Ozna-czenie	Nazwa pomieszczenia	Temperatura	Zapotrzebowanie ciepła
CZEŚĆ ISTNIEJĄCA			
1	wiatrołap	16°C	860W
2	hol	16°C	570W
3	schowek	8°C	0W
4	sala	20°C	3960W
5	sala	20°C	3870W
6	kuchnia	20°C	450W
7	klatka schodowa	16°C	0W
8	sala	20°C	3980W
9	sala	20°C	4110W
CZEŚĆ PROJEKTOWANA			
10	hol	16°C	660W
11	wc niepełnosprawni	16°C	560W
12	kotłownia	16°C	0W
13	wc damski	16°C	0W
14	wc damski	16°C	0W
15	przedst. wc damski	16°C	970W
16	przedst. wc męski	16°C	740W
17	wc męski	16°C	0W
18	wc męski	16°C	0W

Nazwa obiektu	Rozbudowa budynku Świetlicy Wiejskiej - wewnętrzne instalacje sanitarne	
Przedmiot oprac.	Wewnętrzna instalacja gazowa - rzut parteru	
Miejscowość	Mierzno II, dz. nr ewid. 12/2, obr. nr 0007-Mierzno II, gm. Buddziszewice	
Skala	1:100	Data opracow. XI 2016
Nr rysunku	SS	Nr strony
Projektant:	mgr inż. Paweł Pająk	Sprawdzający:
mgr inż. Paweł Pająk	upr. Nr GP.IV.7342/42/94	mgr inż. Mariola Pająk
	z § 4 ust. 2 i § 13 ust. 1	upr. Nr LOD/0721/POOS/07
	pkt. 4 lit. a i b spec.	do projektowania bez ograniczeń
	instalacyjno - inżynierska	w spec. instalacyjnej w zakresie sieci instalacji i urządzeń ciepłych, wentylacyjnych, gazowych, wodociągowych i kanalizacyjnych