

ZAŁĄCZNIK NR 2

KOPIA MAPY ZASADNICZEJ

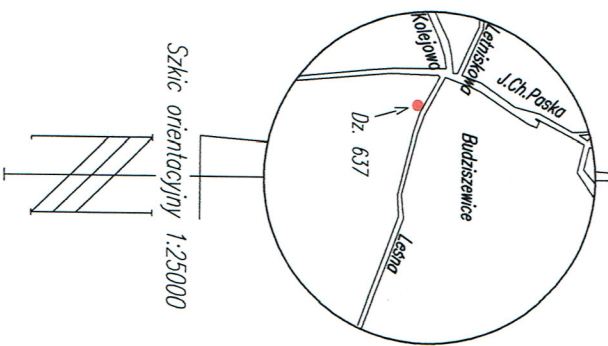
DLA PROJEKTU:

**BUDOWA ZEROENERGETYCZNEGO PASYWNEGO BUDYNKU
DYDAKTYCZNEGO PRZY ZESPOLE SZKÓŁ
W BUDZISZEWICACH**

WRZESIEŃ 2016

NIE WYKŁUCZA SIĘ Z ZAKRESU AKTUALIZACJI I TERENIE
INNYCH NIEZAKWATEROWANYCH NIEWIĘKSZEJ
MAPIE URZĄDZEŃ PODZIEMNYCH, KtóRE
nie były zgłoszone do inwentaryzacji!

Ustawa o geodezji, geodezyjny podlegający, ustawa z dnia 17.05.1989 - Prawo geodezyjne i Kartograficzne, Rozporządzenie Ministra Spraw Wewnętrznych i Administracji z dnia 4.04.1990 - Oznakowanie terenów Nr 45, nr 15-4



MAPA DO CELÓW PROJEKTOWYCH 1:500

z geodezyjną inwentaryzacją urządzeń podziemnych

Aktualna na dzień 05.08.2015r.

1. Układ współrzędnych "2000".
2. Poziom odniesienia "Kronstadt 60".
3. Mapę niniejszą opracowano na podstawie mapy syl.-wys. 1:23.134.141, 1:23.134.142 układ "1965", mapy syl.-wys. 7.161.11.24.2 układ "2000" oraz własnego pomiaru uzupełniającego w m-cu sierpniu 2015r.

woj. łódzkie
pow. tomaszowski
gm. Budziszewice
obr. Budziszewice
dz. 637
GB.6642.2826.2015

101603_2
101603_2.0003

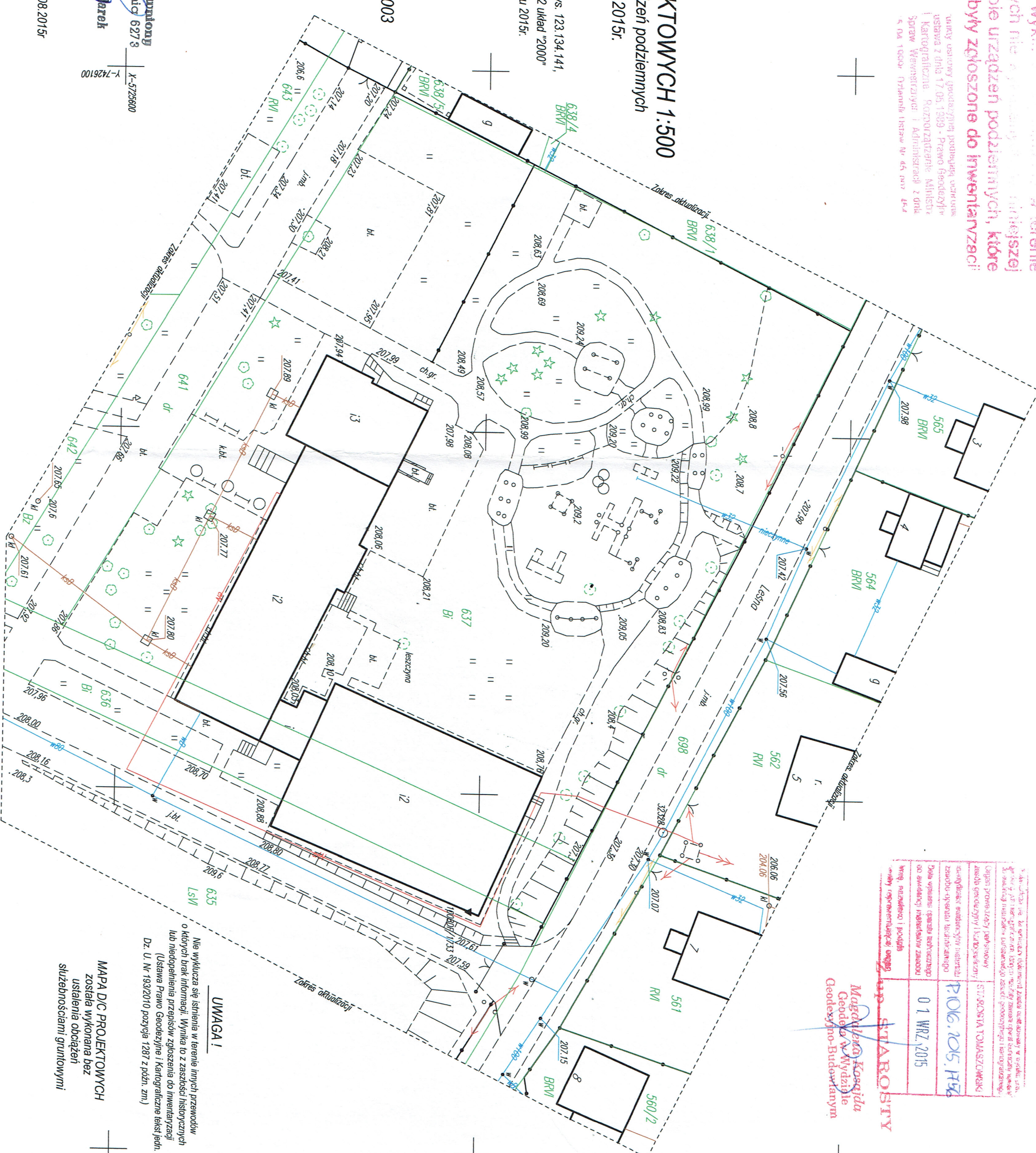
Wykonawca: Przemysław Babuch

"GEOKOL"
Przedsiębiorstwo
Usług Geodezyjnych
95-040 Koluski ul. Brzezińska 51
tel./fax (44) 714 02 38

Geodeta Uprawniony
Nr zaświadczenia 6273

Sławomir Szkarnek

Koluski, dn. 11.08.2015r.



5. Aktualizacja nie uwzględnia zmian terenów w obrębie woj. łódzkiego z 17.05.1989 - Prawo geodezyjne i Kartograficzne, Rozporządzenie Ministra Spraw Wewnętrznych i Administracji z dnia 4.04.1990 - Oznakowanie terenów Nr 45, nr 15-4	01 WRZ. 2015
Magdalena Kaspida Geodeta w Wydziale Geodezyjno-Budowlanym	PIK. 205. P.16
Magdalena Kaspida Geodeta w Wydziale Geodezyjno-Budowlanym	PIK. 205. P.16
Magdalena Kaspida Geodeta w Wydziale Geodezyjno-Budowlanym	PIK. 205. P.16

Magdalena Kaspida
Geodeta w Wydziale
Geodezyjno-Budowlanym

UWAGA!

Nie wyklucza się istnienia w terenie innych przewodów o których brak informacji. Wynika to z zaszczytu historycznych lub niedopełnienia przepisów zgłoszenia do inwentaryzacji (Ustawa Prawo Geodezyjne i Kartograficzne tekst jedn. Dz. U. Nr 193/2010 pozycja 1287 z późn. zm.)

MAPA D/C PROJEKTOWYCH
została wykonana bez
ustalenia obciążeń
służebnościami gruntowymi

X-572510
Y-7426100

X-572510
Y-7426250